

Rijn-Schiekanaal, **Wilhelminabrug** Leiden tot Kanaalbrug, Leiden

Beperkingen

maandag 25 juli 2022 08:00 tot woensdag 27 juli 2022 22:00

stremming (geen boot mag er door)

-

zaterdag 13 augustus 2022 08:00 tot zondag 14 augustus 2022 17:00

stremming (geen boot mag er door)

-

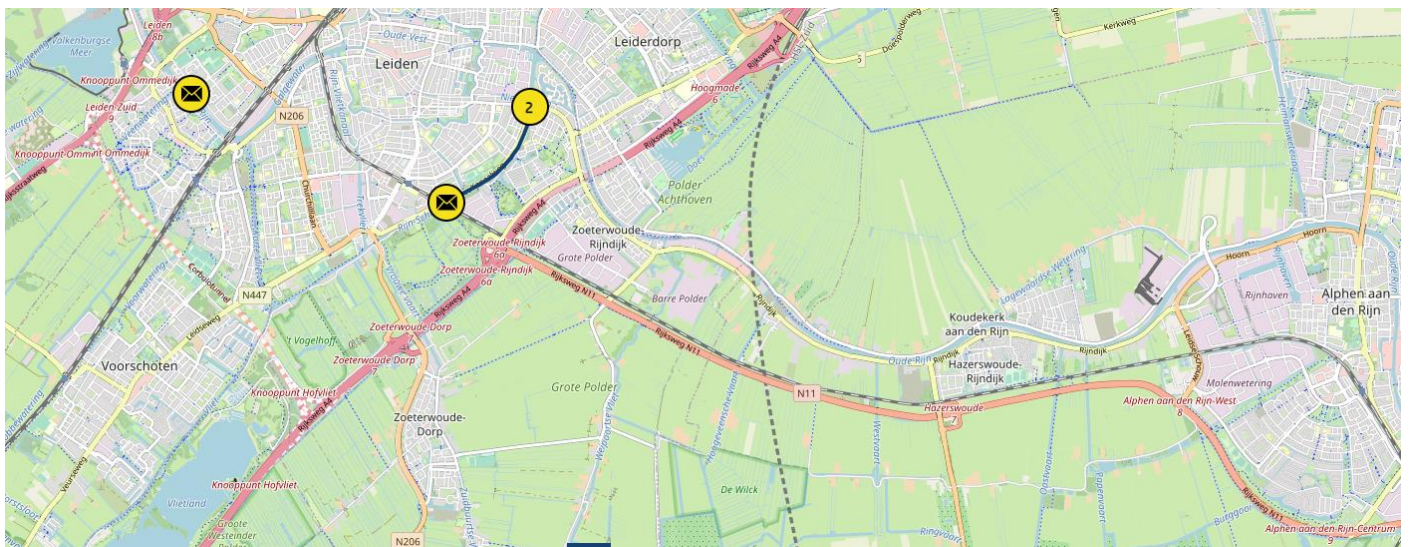
zaterdag 27 augustus 2022 08:00 tot zondag 28 augustus 2022 17:00

geen bediening (alleen boten lager dan 2.50)

-

donderdag 28 juli 2022 08:00 tot zaterdag 13 augustus 2022 08:00

oponthoud



BEPERKINGEN DOOR DROOGTE

Delfland sluit twee sluisen voor recreatievaart

De Buitensluis in Schiedam en de Driesluisen in Vlaardingen gaan vanaf dinsdag 26 juli dicht voor recreatieschepen. Hoogheemraadschap van Delfland neemt deze maatregelen om de zoutindringing in het water te beperken in deze periode van laagwater. **Om diezelfde reden wordt ook het gebruik van de Parksluisen in Rotterdam voor de beroeps- en recreatievaart ingeperkt.**

Hoe naar Katwijk te komen of weg te komen.

Via Rotterdam

Alleen mogelijk via de Parkhavensluisen (bij de Euromast)(andere sluisen draaien niet meer)

Ligt u voor de Wilhelmina brug in Leiden, dan moet u via Alphen aan de Rijn naar Gouda via Hollandse IJssel, Nieuwe Maas op, in Rotterdam neemt u de Parkhaven sluisen.

De sluisen draaien op dit moment alleen 1 uur voor hoogwater en 1 uur voor laagwater.

Houdt u rekening dat beroepsvaart eerst gaat.

Delft-Schiekanaal, Delft, Den Haag, de Vliet op, Voorschoten, Leiden, voor Leiden bakboord uit, Korte Vliet op, en dan de Rijn volgen

Vanuit Katwijk naar Alphen en de Kaag,

Rijn, Leiden, Korte Vliet, stuurboord uit Vliet op, Voorschoten, Den Haag, Delft, Delft-Schiekanaal, Parksluisen, Nieuwe Maas, Hollandse IJssel, Gouda, Bodegraven, Alphen aan de Rijn, Leiden, De Kaag.